

- ① Cerâmica || Ceramic
- ② Orla termoplástica || Thermoplastic edge
- ③ Composto termofixo || Thermo fixed compound
- ④ Argola de fixação || Fixing ring

Incocell® In é um sistema de pavimento autoportante, composto por um acabamento cerâmico de alta qualidade, uma orla termoplástica e no tardo um composto termofixo. Este pavimento é auto-instalável e recuperável para instalação em zonas internas secas. Não é necessário o uso de adesivos e juntas. Uma vez colocado está pronto a transitar. Aplica-se sobre qualquer tipo de pavimento existente, para uso individual ou coletivo como centros comerciais, escritórios, hotéis, access floor, edifícios públicos (museus, cinemas, administrações, etc...), edifícios comerciais, showrooms e residências.

Incocell® In self-supporting floors which are composed by high quality ceramic base, an thermoplastic edge and on the bottom for a thermo fixed compound. This paving is self installable and recoverable for internal dry zones. There is no need to use stickers. Once placed it is ready to circulate. It is put on any type of existent surface, for individual or collective use such as shopping centers, offices, hotels, access floor, public buildings (museums, cinemas, administrations, etc...), commercial buildings, showrooms and residences.



**CARACTERÍSTICAS DO CERÂMICO || CERAMIC CHARACTERISTICS**

**MÉTODOS DE ENSAIO || TEST METHODS | NORMA || STANDARD**

	ISO 10 545-3	Absorção de água (método de ebulição) Water absorption (boiling method)	<0.5%
	ISO 10 545-6	Resistência à abrasão profunda (volume removido/mm³) Resistance to deep abrasion (removed volume/mm³)	<175
	ISO 10 545-7	Resistência à abrasão (grupos PEI) Resistance to abrasion (PEI groups)	Não aplicável Not applicable
	ISO 10 545-11	Resistência à fendilhagem (vidrados) Cracking resistance (glazed)	Não aplicável Not applicable
	ISO 10 545-13 (a)	Resistência a altas concentrações de ácidos e alcalis Resistance to high concentrations of acids and alkalis	-
	ISO 10 545-14	Resistência a manchas Resistance to household cleaning products and swimming pool salts	-
	ISO 10 545-14	Resistência a manchas Resistance to staining	Min. Classe 3 Min. Type 3
	DIN 51130	Resistência ao escorregamento Anti slip resistance	Máx. R13
	DIN 51097	Resistência ao escorregamento Anti slip resistance	Máx. C
	EN 101 EN 176	Dureza superficial de MOHS MOHS hardness	Min. 6
	DECISÃO 96/603/CE	Reação ao fogo Reaction to fire	A1 - F

**NATURAL | POLIDO || POLISHED**

<0.05%	<0.05%
<160	<160
Não aplicável Not applicable	Não aplicável Not applicable
Não aplicável Not applicable	Não aplicável Not applicable
Classe UHA Type UHA	Classe UHA Type UHA
Classe UHA Type UHA	Classe UHA Type UHA
Min. Classe 4 Min. Type 4	Min. Classe 3 Min. Type 3
R9	Sem classificação Without classification
A	Sem classificação Without classification
7 - 9	5 - 6
Classe A1FL Type A1FL	Classe A1FL Type A1FL

UNIDADE DE PRODUÇÃO E SHOWROOM  
PRODUCTION CENTER AND SHOWROOM  
R. DA INDÚSTRIA, 41 - LOUSADO || APARTADO 159 E. C. FAMILIÇÃO  
4760-810 V. N. DE FAMILIÇÃO || PORTUGAL  
T. 00351 252 377 452 || F. 00351 252 301 009 || M. +00351 919 998 185  
INFO@ITCOMINDUSTRIAL.COM || WWW.ITCOMINDUSTRIAL.COM

CERÂMICO + DUROTECH® || CERAMIC + DUROTECH®

MÉTODOS DE ENSAIO || TEST METHODS | INCOCELL® IN NATURAL

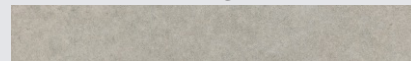
ESTABILIDADES DIMENSIONAIS DIMENSIONAL STABILITY		
♦	Desvio máximo de comprimento e largura para dimensões de fabrico Maximum length and width deviation for manufacturing sizes	±0,6%
	Desvio máximo de comprimento e largura para a média Maximum length and width deviation for the average size	±0,5%
±	Desvio máximo de espessura Maximum thickness deviation	±5%
∇	Desvio máximo de retilinearidade Maximum side rectilinearity deviation	±5%
↕	Desvio máximo de ortogonalidade Maximum orthogonality deviation	±0,6%
⤴	Curvatura central máxima Maximum central curving	±0,5%
⤵	Curvatura lateral máxima Maximum lateral curving	±0,5%
⤴	Empeno máximo Maximum bending	±0,5%
⤴	Resistências físico-mecânicas e alongamentos Fisico-mechanical resistance to stretching	>15%
❄	Resistência a baixas temperaturas Resistance to low temperatures	2°C
👊	Resistência ao impacto Resistance to impact	Coefficiente de restituição - e: 0,55 Restitution coefficient - e: 0,55
🌡	Resistência a altas temperaturas Resistance to high temperatures	100°C
☁	Resistência aos vapores Resistance to vapor	Boa Good
🍄	Resistência a fungos e mofos Resistance to fungus and molds	Boa Good
💧	Resistência a água Resistance to water	Excelente Excellent
🎨	Coleção de cores Colors collection	Loft/Lounge collection
🔊	Transmissão de ruído Noise transmission	ΔLW (Ci, ) 14(-6)dB
🏠	Permite vários acabamentos Allows multiple finishes	-
👤	Resistência a cargas distribuídas Resistance to distributed loads	600 kl
🔥	Condutividade térmica Thermal conductivity	137,52 mW/ m.°C
🧪	Resistência a química Resistance to chemical	Excelente Excellent



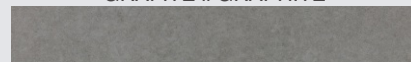
CORES || COLORS

LOFT COLLECTION

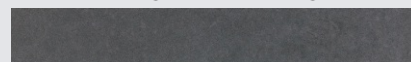
PRATA || SILVER



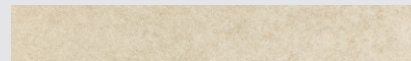
GRAFITE || GRAPHITE



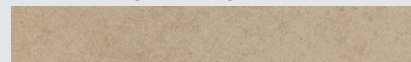
ANTRACITE || ANTHRACITE



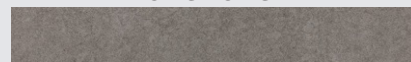
MARFIM || IVORY



CRAFT || CRAFT



GRIS || GRIS



**Nota || Note:** 6 cores disponíveis em acabamento liso e antislip. || 6 colors available in smooth and antislip finish.

UNIDADE DE PRODUÇÃO E SHOWROOM  
PRODUCTION CENTER AND SHOWROOM  
R. DA INDÚSTRIA, 41 - LOUSADO || APARTADO 159 E. C. FAMILIÇÃO  
4760-810 V. N. DE FAMILIÇÃO || PORTUGAL  
T. 00351 252 377 452 || F. 00351 252 301 009 || M. +00351 919 998 185  
INFO@ITCOMINDUSTRIAL.COM || WWW.ITCOMINDUSTRIAL.COM